

さくら湖だより

発行
国土交通省 東北地方整備局
三春ダム管理所
〒963-7722
福島県田村郡三春町
大字西方字中ノ内403-4
TEL0247-62-3145

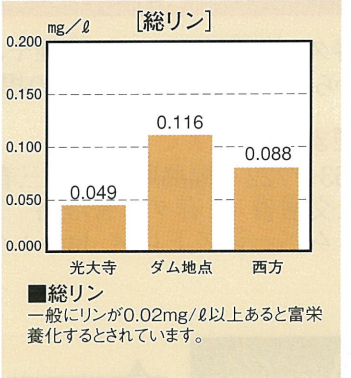
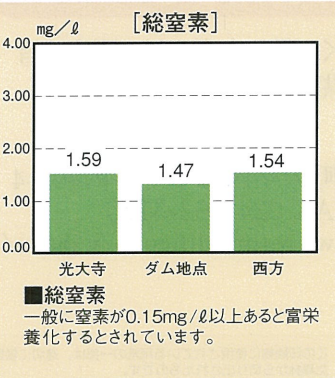
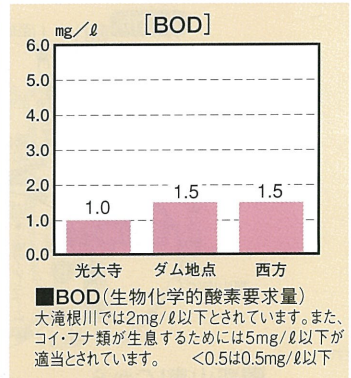
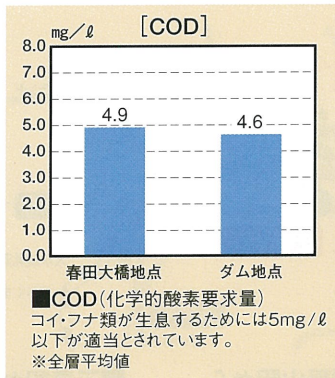
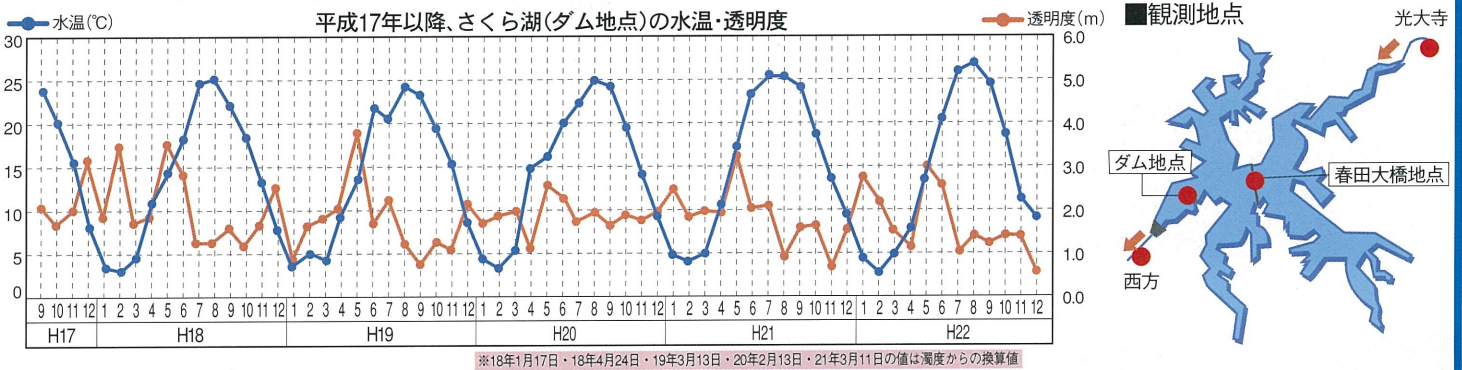


雪化粧したさくら湖

空気も凜と張りつめ、さくら湖には静けさが漂っています。

水質の状況 (平成22年12月8日現在)

三春ダム管理所では、さくら湖や大滝根川の水質を定期的に観測しています。

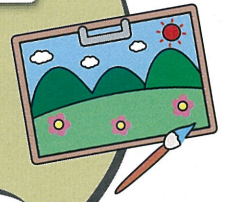


●資料館からのお知らせ

平成22年度 阿武隈川上流 児童図画コンクール作品展開催

2月1日(火)～3月10日(木)

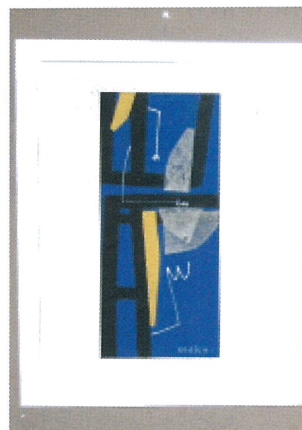
三春ダム資料館では、平成22年度に行われた「阿武隈川上流児童図画コンクール」に応募のあった三春町内の児童による図画やポスターの作品を展示します。



あなたの作品を展示してみませんか？

三春ダム資料館(1階ギャラリー)へ展示する作品を募集しております。展示スペースは、無料でお貸ししますので、サークル・クラブ活動の作品を展示してみませんか？

詳しくは、三春ダム管理所 水質係(0247-62-3145)までご連絡ください。



三春ダムからのお知らせ

三春ダム管理所では、ダム管理やさくら湖の水質などに関する皆様からの質問やご意見、情報の提供をおまわっています。

郵便またはFAXで

〒963-7722 福島県田村郡三春町大字西方字中ノ内403-4
国土交通省 三春ダム管理所 FAX 0247-62-3170
ホームページアドレス <http://www.thr.mlit.go.jp/miharu/>



この印刷物に使用されている用紙の一部は、適切に管理された森林から切り出されたものです。適切に管理された森林とはFSC(森林管理協議会)の規定に従い、独立した機関により認証された森林を指します。インキは環境にやさしい大豆油インキを使用しています。

■案内図■ 三春ダム資料館では、皆様のご来館をお待ちしています。



■郡山東.I.Cから
車で約15分

■郡山駅から
車で約20分

■三春駅から
車で約10分